




PuntP

# Onze eerste kennismaking

INFORMATIE VOOR CLIËNTEN

*Onderdeel van Arkin*



**Welkom bij PuntP. U bent via uw huisarts of een andere arts verwezen naar PuntP en binnenkort hebt u uw eerste afspraak. In de brief die u hebt ontvangen, staat wanneer die afspraak is en waar u moet zijn. In deze folder leest u wat u dan kunt verwachten.**

**Wat is PuntP?** PuntP is onderdeel van Arkin, een grote organisatie voor geestelijke gezondheidszorg en verslavingszorg. PuntP behandelt kinderen, jongeren en volwassenen met enkel- en meervoudige psychische en psychiatrische problemen. Wij verlenen zorg op maat, eventueel in combinatie met verslavingszorg en andere specialismen van Arkin. Zo helpen wij u weer richting aan uw leven te geven. Wij beschouwen onze cliënten als volwaardige gesprekspartners. Welke behandeling het meest geschikt is, wordt samen met u bepaald. Ook tijdens de behandeling houdt u zoveel mogelijk de regie.

Bij PuntP werken mensen met allerlei specialisaties zodat verschillende vormen van behandeling mogelijk zijn. Dit gebeurt vanuit locaties verspreid over heel Amsterdam.

**Uw eerste gesprek** Tijdens de eerste afspraak bij PuntP hebt u een gesprek met psycholoog of psychiater. Als u een gesprek met een psycholoog heeft, kan het zijn dat er ook een gesprek met een psychiater plaatsvindt. Bijvoorbeeld bij een specifiek medisch probleem of bij het voorschrijven van medicijnen.

PuntP leidt ook medewerkers op. Daardoor kan het voorkomen dat het eerste gesprek wordt gevoerd door een psycholoog in opleiding of een psychiater in opleiding. Dan volgt na dit gesprek een tweede gesprek met een psycholoog of psychiater, die de verantwoordelijkheid heeft over het gesprek.

**Uw voorbereiding** Het is belangrijk dat u zich goed voorbereidt op het eerste gesprek. Denkt u alvast na wat uw belangrijkste klachten zijn en of u zelf ideeën hebt over de behandeling daarvan. Dit maakt het gesprek met de psycholoog of psychiater eenvoudiger.

**Onderzoek en advies** De eerste afspraak bij PuntP staat in het teken van onderzoek (diagnostiek). Het onderzoek duurt één of twee uur, afhankelijk of de afspraak met één of twee hulpverleners is. Tijdens de gesprekken wordt gekeken wat uw klachten zijn en aan welke soort hulp u behoefte heeft. Het onderzoek wordt afgesloten met een adviesgesprek. De behandelaar baseert het advies op uw klachten, uw hulpvraag en zijn professionele inzicht. Hij/zij vertelt welke behandelingen er mogelijk zijn en wat die behandelingen inhouden. Samen met u wordt besloten welke behandeling u gaat volgen. U krijgt zo snel mogelijk een oproep om ermee te beginnen.



De behandeling wordt niet altijd gegeven door de psycholoog of psychiater die het onderzoek heeft gedaan. De behandelaar die het onderzoek doet blijft wel uw contactpersoon tot de behandeling begint.

## Stap voor stap

- U meldt zich aan bij de receptie.
- U voert een gesprek met de psycholoog of psychiater.
- U voert een adviesgesprek met psycholoog of psychiater.
- U kiest vervolgens samen een behandeling die bij u past.
- U krijgt zo snel mogelijk een oproep voor behandeling.

De stappen van onderzoek naar behandeling worden eveneens uitvoerig beschreven in onze folders over de verschillende aandoeningen.

**Aanvullend onderzoek** Soms is het niet mogelijk om na het eerste onderzoek een definitief advies te geven over de juiste behandeling. Er is dan aanvullend onderzoek nodig. Dat kan op verschillende manieren,

**Persoonlijk dossier** Vanaf het moment dat u of uw huisarts/verwijzer een afspraak maakt bij PuntP, bent u bij ons geregistreerd als cliënt. Er wordt dan een persoonlijk dossier aangemaakt. Dit dossier bevat verslagen van de gesprekken met en het advies van de onderzoekers. Het advies wordt ook in een brief doorgegeven aan uw huisarts/verwijzer. Als u daar bezwaar tegen hebt, kunt u dat kenbaar maken tijdens het gesprek. Informatie uit het dossier gaat niet zonder uw toestemming naar andere instellingen of personen. U kunt via een beveiligde internetverbinding delen van uw dossier in zien. Voor actuele informatie zie onze website: [www.puntp.nl](http://www.puntp.nl).

afhankelijk van uw klachten en uw situatie. Het meest voorkomend is een psychologisch onderzoek aan de hand van vragenlijsten.

Ook is het mogelijk dat er gesprekken plaatsvinden met familie of mensen uit uw directe omgeving. Soms wordt een lichamelijk onderzoek geadviseerd. Een aanvullend onderzoek vindt zo snel mogelijk na het eerste gesprek plaats. Na het aanvullend onderzoek volgt opnieuw een gesprek met de behandelaar.

Het kan ook voorkomen dat na het (aanvullende) onderzoek blijkt dat PuntP voor uw problemen niet de juiste behandeling heeft. U wordt dan doorverwezen naar een andere instelling of terug naar uw huisarts.

**Heraanmelding** Als u al eens eerder met PuntP (of AMC de Meren of Mentrum) in contact bent geweest, is er sprake van een heraanmelding. Als het kan kunt u weer in behandeling komen bij uw vorige behandelaar. Wilt u zelf liever een andere behandelaar, dan kunt u dit aangeven. PuntP zorgt dat uw oude dossier aanwezig is bij het onderzoeksgesprek.

**Afspraak afzeggen** Indien u verhinderd bent voor een afspraak, verzoeken wij u dit minstens 24 uur van tevoren telefonisch aan ons door te geven. Bij te laat afzeggen of niet komen opdagen, zijn wij genoodzaakt de kosten voor de afspraak bij u in rekening te brengen.

**Vergoeding van behandeling** Indien u verzekerd bent, worden de gesprekken tijdens de onderzoeksfase en de behandeling volledig vergoed.





**Medezeggenschap** U kunt meedenken en meepraten over allerlei onderwerpen die u aangaan. Dit kan via de Cliëntenraad van Arkin. Voor meer informatie over de Cliëntenraad: tel. (020) 590 4454 of [www.clientenraadarkin.nl](http://www.clientenraadarkin.nl).

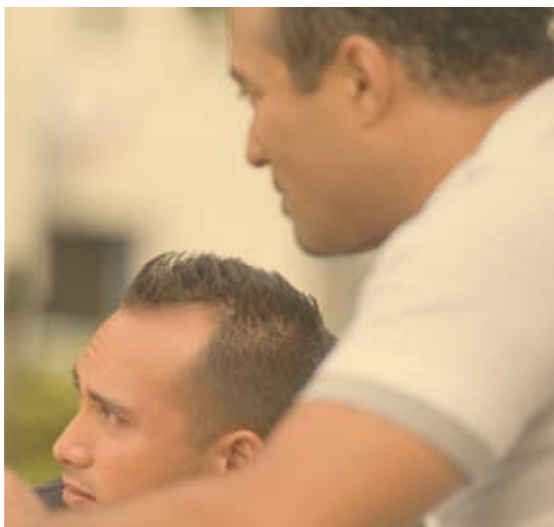
**Richtlijnen voor cliënten en medewerkers** Voor de (samenwerking tussen) cliënten en medewerkers van PuntP bestaan richtlijnen. Het gaat om rechten maar ook om plichten. Deze zijn beschreven in onze folder 'Rechten van de cliënt'. Zie ook onze website [www.puntp.nl](http://www.puntp.nl).

**Maken van afspraken?** Voor vragen en voor het maken of wijzigen van afspraken: Aanmelding en Advies: tel. (020) 590 4444.

U kunt ook online een afspraak maken of wijzigen. Zie [www.puntp.nl](http://www.puntp.nl).

**Meer weten?** Voor vragen kunt u natuurlijk ook altijd terecht bij uw behandelaar. Voor meer informatie kunt u ook contact opnemen met Informentaal. Dit is een onafhankelijk informatie- en adviespunt voor de geestelijke gezondheidszorg. De medewerkers beantwoorden uw vragen kosteloos. Informentaal beschikt over een grote hoeveelheid foldermateriaal en bijvoorbeeld adressen van patiëntenverenigingen.

Het bezoekadres van Informentaal is:  
J.P. Heijestraat 121, in Amsterdam  
Kijk ook op [www.informentaal.nl](http://www.informentaal.nl)



Kijk op onze website: [www.puntp.nl](http://www.puntp.nl).

Cliëntenraad Arkin:  
(020) 590 4454

Patiëntenvertrouwenspersoon:  
0900 - 444 8888 (0,10 per minuut).

Klachtencommissie:  
mevrouw M. Spreij, Postbus 74077, 1070 BB Amsterdam,  
(020) 788 5140, [klachtencie@ggzba.nl](mailto:klachtencie@ggzba.nl).

## Behandellocaties volwassenen

### **CENTRUM:**

Roetersstraat 210, 1018 WE Amsterdam  
Telefoon (020) 590 56 00

### **NOORD:**

Strekkerweg 77, 1033 DA Amsterdam  
Telefoon (020) 590 53 00

### **OOST:**

Domselaerstraat 128, 1093 MB Amsterdam  
Telefoon (020) 891 31 00

### **WEST:**

Frederik Hendrikstraat 47, 1052 HK Amsterdam  
Telefoon (020) 590 47 77

### **ZUID-OOST:**

Nienoord 2, 1112 XG Diemen  
Telefoon (020) 519 87 65

### **AMSTELVEEN:**

Uilenstede 475, 1183 AG Amstelveen  
Telefoon (020) 590 47 00



AMSTELVEEN



NOORD



OOST



WEST



ZUID-OOST



CENTRUM

## Behandellocaties jeugd

### **CENTRUM:**

Keizersgracht 572, 1017 EM Amsterdam  
Telefoon (020) 590 43 33

### **NOORD:**

Strekkerweg 77, 1033 DA Amsterdam  
Telefoon (020) 590 53 50

### **OOST:**

Domselaerstraat 126, 1093 MB Amsterdam  
Telefoon (020) 891 30 50

### **ZUID-OOST:**

Nienoord 2, 1112 XG Diemen  
Telefoon (020) 519 87 65

*PuntP behandelt op een directe en duidelijke wijze kinderen, jongeren en volwassen cliënten met enkel- en meervoudige psychische en psychiatrische problemen.*

